

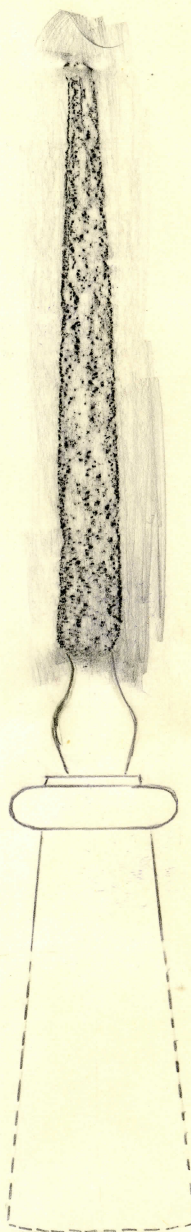
ST nr 19:85; Rk nr D 43.

kursachiskt ryttarstandar för kompani i överste Hausboldt von Schleinitz (Jung Schleinitz) regemente, troligen taget i Wittstock 24/9 1636.

- 1) duk, inre sidan, pansrad svärdsarm ur moln omgivet av två lagerkvistar upp- och nedtill hopknutna med band, upptill inskrift: "FORTITER RE(SI) / STENDVM."; yttre sidan lika med inre, "FORTITER RESI / STENDVM "; ursprungligen kvadratisk, en horisontal våd; höjd- och breddmått tagna uppifrån resp. från stångsidan: 0,53 x 0,46 m (max.bev.); av gulorangebrun (ursprungligen livfärgad) europaisk sidendamast i dubbelt lager; mönstret asymmetriskt; samma som 14b:136, 14b:138, 14b:139, 14b:141-142, 19:86, m 21 vådbredd 0,54; rapport 0,29 x 0,137 m; nedtill 0,545 m bred stad bestående av 3 ränder i grönt, vitt och gult bildad av varptrådarna (se foto); teknik är målning och frans. målning, all utsmyckning utförd i svartkonturerat silver på kritgrund. frans, runt de fria sidorna är 0,03 m bred frans av vitt och gult (ursprungligen livfärgat) silke påsydd (se foto), fransen följer även dukens lindning kring stången. tillstånd 1977, större delen av duken bevarad, dock saknas yttersida flygsidan, bristningar och felande partier framför allt upptill, i flygsidan samt runt stången, blekt, målningen svårt skadad.
- 2) fästning, duken lindad ett varv motsols runt stången och fästad därvid med 18 tännlikor (varav 17 saknas), nedtill 5 tännlikor (varav 3 saknas) gående genom 0,007 m brett metallband av silver (se foto).
- 3) stång, standarstång, 8-kannelerad, försedd med grepp; mått tagna uppifrån: 2,18 (greppets övre begränsning) - 2,435 m; diam. upp- och nedtill: 0,029 (duken inberäknad) - 0,0555 (ovan greppet) - 0,364 m; stången förstärkt med 4 längsgående järnskenor, mått tagna uppifrån:

1)	1,133	m	lång	fästad	med	8	järnspikar
2)	1,145	"	"	"	"	8	"
3)	1,17	"	"	"	"	8	"
4)	1,17	"	"	"	"	8	"

 0,655 m nedifrån fast bärring 0,035 m bred fästad med en genom stången träd järnten på ena sidan nitad, på andra ändande i ögla (0,021 m diam.) i den senare är järnring fästad (0,0315 m diam.) (se foto); vitmålad på rödbrun botten, kannelyrerna rödbruna; av furu; nedtill rakt avtagen och grovt vässad.
- 4) spets, av förgyllt järn (se avbildn. i nat. storlek och foto).
- 5) märkning, "Riddarholms Kyrkan No 43 D"; på stången fastklistrad pappersetikett med påskrift: "No 14 (Danskt Estand)art tagit under Konung Ca(rl d XI egi)t höga Befäl wid (Halmstad den 17.) aug 1676 ", svarande mot 1800 års inventarium, vilken vid undersökningen 1977 borttogs och förvaras i separat kuvert i huvudkatalogen; direkt på stången skrivet med tusch: " ST 19:85 ".



fyrkantig
genom-
skärning

trind
genom-
skärning



mönster
på bärringen